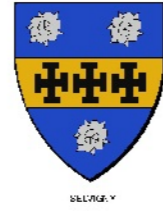


# Commune de WALINCOURT- SELVIGNY

## Carte Environnementale



Pour information



## PLAN

Porter à Connaissance  
pour la  
procédure  
de  
planification Urbaine

Date de mise à jour : 04/04/2014

Sources : Gestionnaires Srvitudes  
(c) Cadastre / Pci - Dgip

Email : ddtm-suct@nord.gouv.fr

Direction Départementale  
des Territoires  
et de la Mer du Nord

D.D.T.M 59



Service  
Urbanisme  
et Connaissances  
des territoires

### LEGENDE

Contour de commune

### Infrastructure

Route Départementale

Plan Départemental des Itinéraires de Promenade et Randonnée (Pdipr)  
Source : C.GI 59

### Patrimoine Naturel

ZNIEFF de Type 1 Source : Dreal

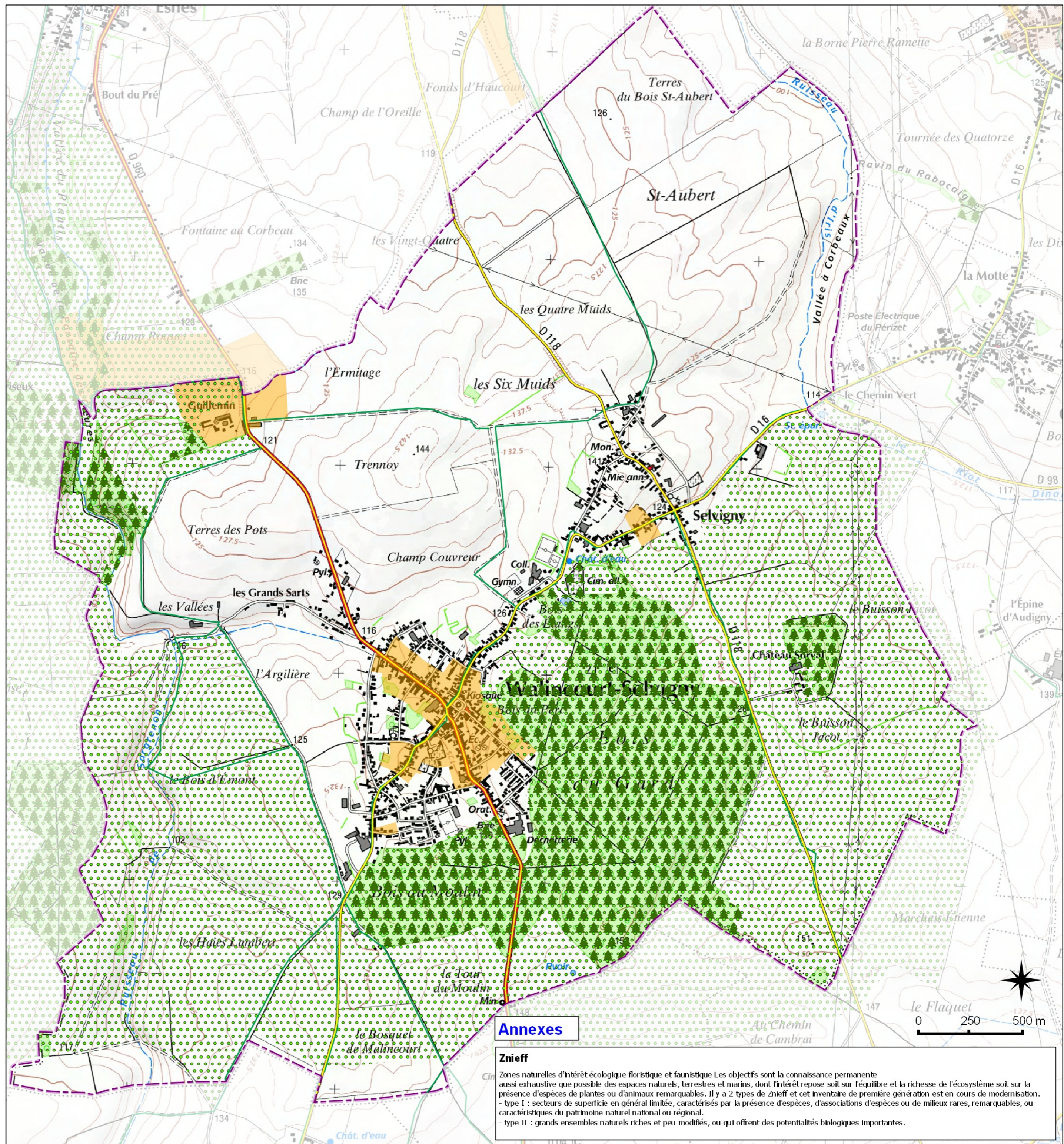
Inventaire Espace Boisé 2005

Source : Ddtm59 - Sigale Conseil Régional

### Risques

Inventaire Cavité Souterraine

Source : Sdcs - Brgm



### Annexes

#### Znieff

Zones naturelles d'intérêt écologique floristique et faunistique Les objectifs sont la connaissance permanente aussi exhaustive que possible des espaces naturels, terrestres et marins, dont l'intérêt repose soit sur l'équilibre et la richesse de l'écosystème soit sur la présence d'espèces de plantes ou d'animaux remarquables. Il y a 2 types de Znieff et cet inventaire de première génération est en cours de modernisation.

- type I : secteurs de superficie en général limitée, caractérisés par la présence d'espèces, d'associations d'espèces ou de milieux rares, remarquables, ou caractéristiques du patrimoine naturel national ou régional.
- type II : grands ensembles naturels riches et peu modifiés, ou qui offrent des potentialités biologiques importantes.

